

泥 / 水 热 交 换 器

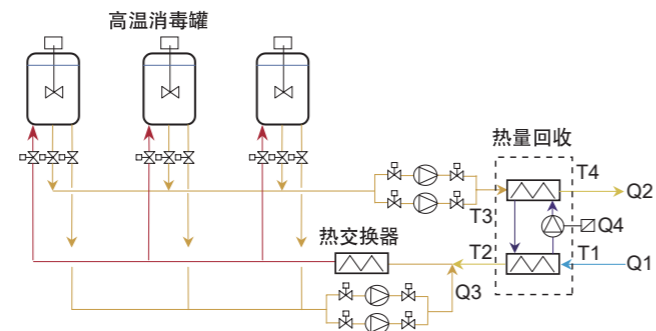
设计

泥/泥热交换器组是由矩形水回路缠绕在圆形污泥管道外所组成的紧凑结构，标准化的设计和回流腔技术，能适应每个工厂的不同需要。

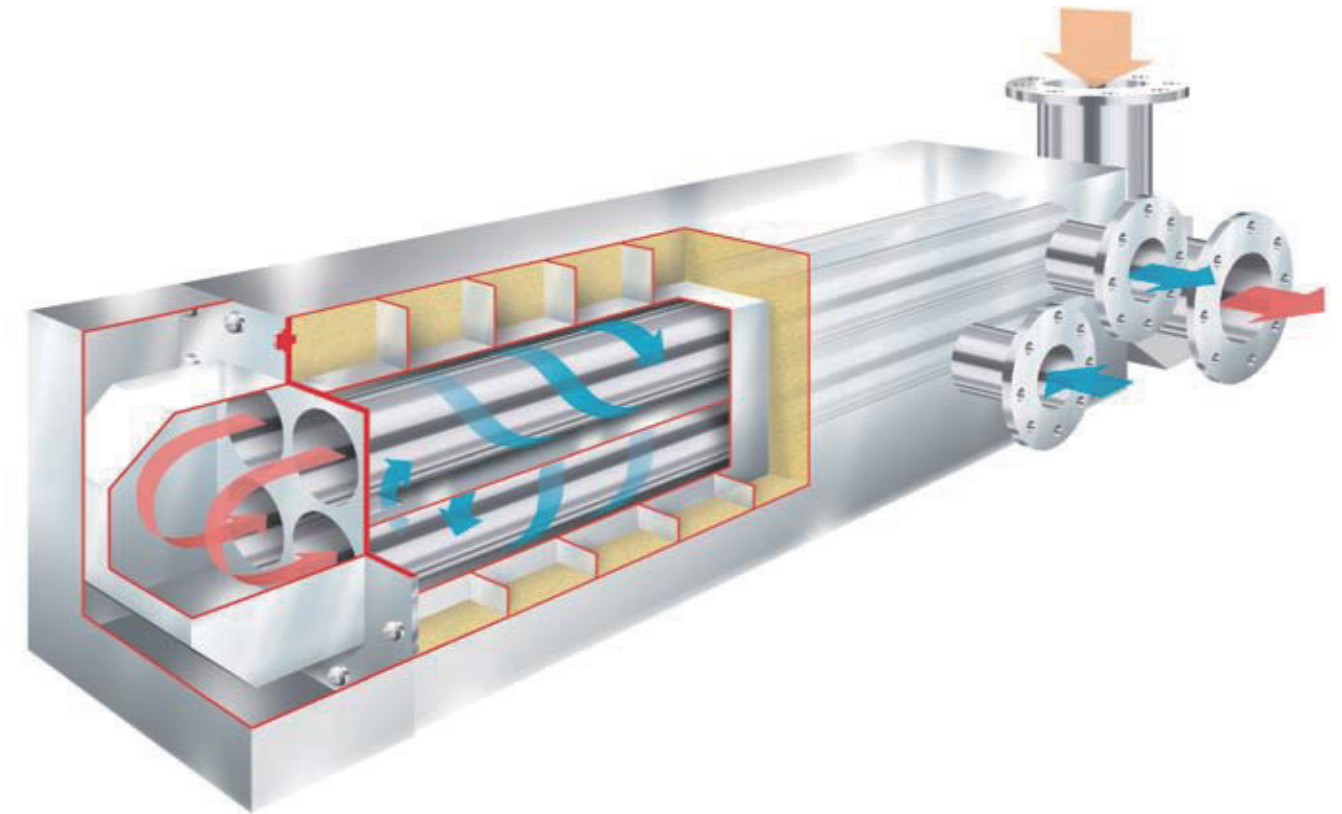
按照相关标准，泥/泥热交换器的材质为不锈钢。通常水回路及管道，泵和压力槽不含在供货范围内。

温度流量示例表

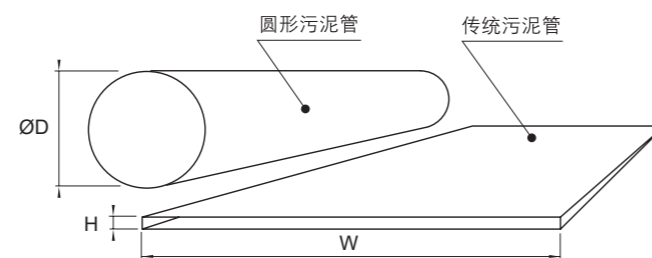
	例一	例二	例三
T1	10°C	12°C	10°C
T2	42°C	43°C	41°C
T3	70°C	70°C	70°C
T4	38°C	38°C	38°C
Q1	5 m ³ /h	5 m ³ /h	7 m ³ /h
Q2	5 m ³ /h	5 m ³ /h	7 m ³ /h
Q3	30 m ³ /h	30 m ³ /h	30 m ³ /h
Q4	12 m ³ /h	7.5 m ³ /h	15 m ³ /h



调节不同的流量(Q4)，即使进泥的温度(T1)和流速(Q1)和(Q2)发生变化，消化池的温度(T4)仍然能够保持稳定。



Vimmerby污水处理厂中安装的两套泥/泥热交换器组。



洛克比产品(Läckeby Products)的泥/水热交换器综合了洛克比的创新思想和在该行业中40年的经验，专为污泥加热或冷却等特殊要求而研制。这款专有产品设计紧凑、仅需极少维护。

性能

洛克比产品泥/水热交换器采用模块化圆形污泥通道，因而能够适应多种应用场合的具体条件。这种圆形通道的横断面通过面积大，能降低水头损失并减小管道堵塞的可能性。每层污泥通道都被矩形循环水体包围，这些加热/冷却水流的方向与污泥流向相反。

拥有专有技术的开放式回流腔结构设计使得设备非常紧凑且易于安装。由于回流腔连接在通用法兰上，检查、拆卸和维护设备都非常方便。回流腔能平衡污泥温度曲线而获得更高的热交换量。模块化设计及专有回流腔的采用使热交换器的运行成本降低，因而洛克比产品的热交换器是高附加值的选择。

技术特征

- 专为污泥介质定制的独特设计
- 专有技术的回流腔结构
- 易于安装的紧凑结构
- 检测和维修都简单方便
- 热传输效率高
- 处理面积大

工艺优势

- 大大增加了污泥消化和卫生化的效率
- 均衡补偿污泥的温度变化曲线
- 维修方便，并且避免多个法兰或连接松动造成的问题
- 减少安装体积
- 减少压力损失
- 避免堵塞的可能

洛克比产品(Läckeby Products)研制、设计并制造品质卓越的热交换器产品。我们的产品结合了设计和加工两个环节的严谨管理和先进技术，为客户提供了从产品质量到售后服务以及货物配送的全程保证。我们可以从计划阶段参与并且负责从尺寸设计到安装调试的所有细节。通过这种从设计阶段即参与的方式，我们为客户提供全程的质量保证。

普拉克环保系统(北京)有限公司
PURAC Environmental System (Beijing)Co.,Ltd
地址：北京市朝阳区建国门外大街甲12号
新华保险大厦16层07/08单元
电话：010-6526 0285 传真：010-8512 0685
邮箱：purac@purac.com.cn
网址：www.purac.com.cn

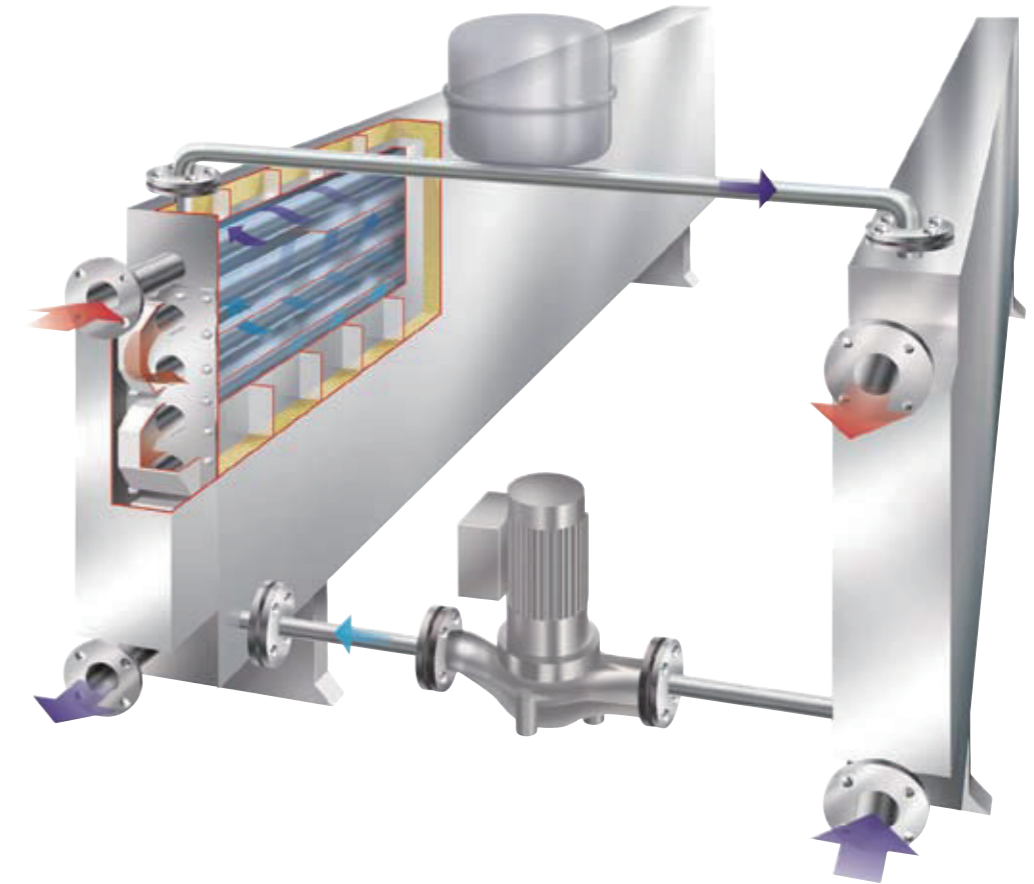
泥 / 泥热交换器组

设计

泥/水热交换器是由标准模具上的圆形污泥管道以及回流腔技术所组成的紧凑结构，按照相关标准，热交换器的材质为不锈钢。



在Ålmhult使用的洛克比产品，泥/水热交换器和泥/泥热交换器组。



洛克比产品(Läckeby Products)的泥/泥热交换器组是泥/水热交换器的升级产品。这一产品综合了洛克比的创新思想和在该行业中40年的经验，它已经成为从降解污泥中回收热能的必备设备。这款产品设计紧凑、仅需极少维护，是专门针对卫生污泥和消化污泥处理过程中的热量回收而设计的。

技术特征

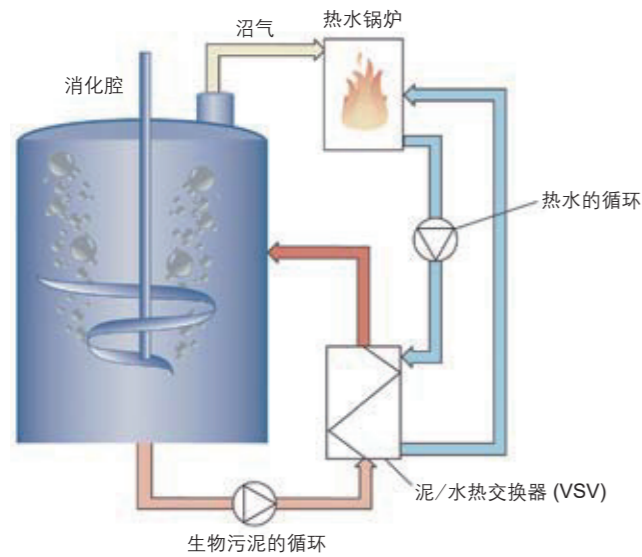
- 专为污泥介质定制的独特设计
- 回流腔结构
- 易于安装的紧凑结构
- 检测和维修都简单方便
- 热传输效率高
- 处理面积大
- 两个单独的热交换器之间采用闭合水回路

工艺优势

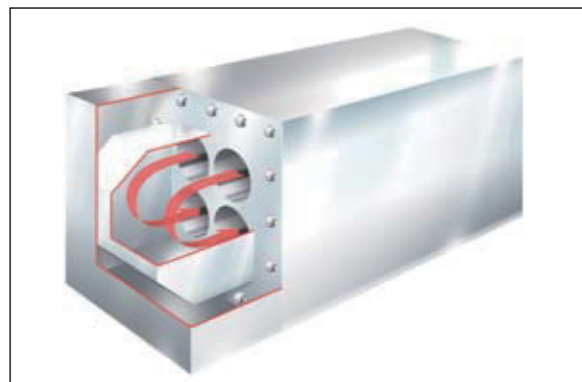
- 大大增加了污泥消化和卫生化的效率
- 均衡补偿污泥的温度变化曲线
- 维修方便，并且避免多个法兰或连接松动造成的问题
- 减少安装体积
- 减少压力损失
- 避免堵塞的可能
- 杜绝污泥二次污染

性能：

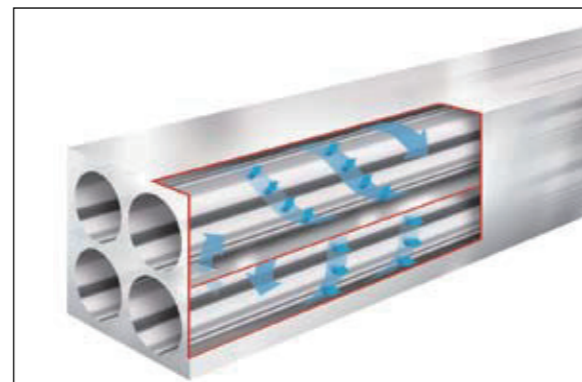
泥/泥热交换器组由两个泥/水热交换器及其间的水回路组成，结构紧凑，易于安装并减少安装空间。水回路结构避免了卫生污泥和消化污泥被污染。圆形污泥管道设计增大处理面积，减少压降并更大程度的降低堵塞的危险。安装在通用法兰上的回流腔使设备的检测、拆卸和维修非常方便，而且通过均衡补偿污泥的温度变化曲线，回流腔增强温度的传送能力。基于上述设计，该热交换器运行费用低，是性能优秀、价格经济的洛克比产品。



	VSV 80 型	VSV 40 型
污泥流量	73 m ³ /h	6m ³ /h
入泥温度	55.0 °C	5.0 °C
出泥温度	55.6 °C	31.0 °C
热水流量	12 m ³ /h	8 m ³ /h
入水温度	68.0 °C	75.0 °C
出水温度	64.1 °C	55.0 °C
热交换量	55 kW	183 kW



洛克比产品专利——回流腔，使交换器结构紧凑、拆卸维修方便。



冷/热水在环绕于污泥管周围的矩形压力管道中循环。